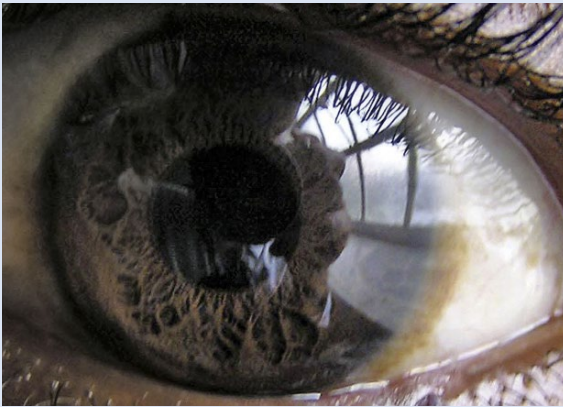


Messages-clés de santé oculaire communautaire

La surface oculaire est essentielle à la santé de l'œil et à une bonne fonction visuelle

ERHARDT KIDSON



- La surface oculaire est un système complexe qui inclut : cornée, conjonctive, film lacrymal, glandes lacrymales, système nasolacrimal et paupières (y compris cils et glandes de Meibomius).
- Ces éléments interagissent entre eux et ont trois rôles à jouer : maintenir la transparence de la surface oculaire, empêcher la sécheresse oculaire et protéger l'œil des traumatismes et des infections.
- Les pathologies de la surface oculaire peuvent affecter la vision et la qualité de vie. Les plus courantes et importantes incluent : kératite microbienne, conjonctivite bactérienne ou virale, conjonctivite allergique, blépharite, sécheresse oculaire, ptérygion et néoplasies épidermoïdes de la surface oculaire.

Il est très important d'adopter une approche systématique pour diagnostiquer et traiter les affections de la surface oculaire

SOPHIAVID CHOUA, WORLD SIGHT DAY PHOTO COMPETITION
WWW.FLICR.COM/PHOTOS/ARFB



- Les signes et symptômes des pathologies de la surface oculaire sont limités et peuvent se recouper entre eux. Plusieurs maladies sous-jacentes peuvent perturber de façon identique le fonctionnement normal de la surface oculaire ; par ex. une sécheresse oculaire peut être due à plusieurs affections.
- La façon dont les symptômes se présentent et leur gravité peuvent permettre de différencier ces maladies entre elles : par conséquent le recueil systématique et détaillé des antécédents est très important.
- Un examen ophtalmologique systématique et soigneux est essentiel pour identifier les signes cliniques (effets fonctionnels : ulcération, inflammation, sécheresse) et leur gravité. Si un diagnostic définitif s'avère difficile à obtenir, on peut gérer efficacement la plupart des affections de la surface oculaire en traitant de façon appropriée les effets fonctionnels identifiés.

Une bonne communication avec les patients est un élément important de la prise en charge des affections de la surface oculaire

ZUL MUKHIDA/SIGHTSAVERS



- Le traitement de beaucoup d'affections de la surface oculaire requiert la participation active du patient qui doit par exemple instiller un collyre, appliquer des compresses, nettoyer ses paupières et éviter les facteurs aggravants (allergènes, maquillage, frottements excessifs, etc.).
- Beaucoup d'affections de la surface oculaire doivent être prises en charge sur une longue durée. Une bonne communication favorise l'observance du traitement et le respect des rendez-vous de suivi ; le cas échéant, elle aide les patients à comprendre les limites du traitement et/ou à repérer les signes de récurrence.
- Une bonne communication avec les patients permet de diminuer le risque de complications résultant de frottements oculaires répétés ou de l'utilisation inadéquate de corticoïdes.