



**Gilbert Arinda**  
Infirmier spécialisé  
en ophtalmologie,  
Mbarara University  
and Regional Referral  
Hospital Eye Centre,  
Mbarara, Ouganda.



**Simon Arunga**  
Ophtalmologiste et  
chargé de cours en  
formation clinique,  
Mbarara University  
and Regional Referral  
Hospital Eye Centre,  
Mbarara, Ouganda.

# Comment fabriquer des bandelettes de fluorescéine

Il est possible de fabriquer soi-même ce consommable de base, essentiel au diagnostic et à la prise en charge de certaines urgences, mais pas toujours disponible.

Les bandelettes de fluorescéine sont un outil diagnostique essentiel en ophtalmologie. Elles s'avèrent utiles dans différentes situations, par exemple durant la mesure de la pression intraoculaire, l'évaluation d'un œil sec et la détection d'érosions de cornée. Malheureusement, ce consommable de base n'est pas toujours facilement disponible dans certains contextes peu équipés. Cet article décrit la méthode que nous utilisons dans notre centre hospitalier (Mbarara University and Regional Referral Hospital Eye Centre) pour fabriquer nos propres bandelettes de fluorescéine.

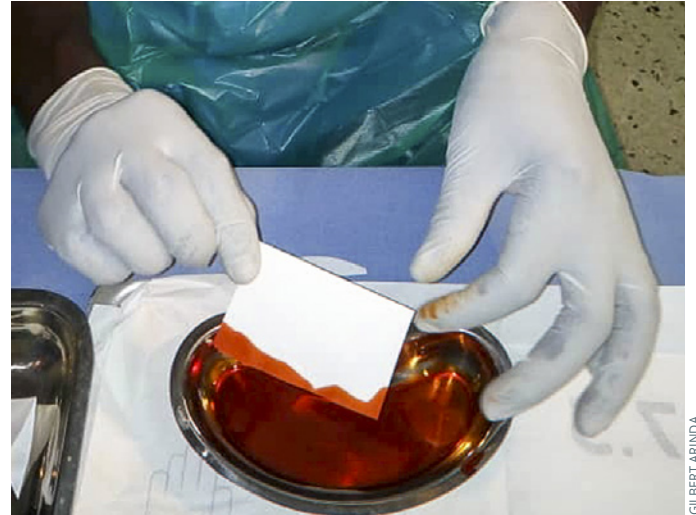
## Matériel nécessaire

- Papier filtre stérile (par ex. Whatman n°1)
- Cuvette stérile, par ex. haricot médical
- Poudre de fluorescéinate de sodium (20 g)
- Eau distillée stérile (100 ml)
- Paire de ciseaux
- Flacon injectable vide ou tout autre récipient hermétique de petite taille
- Surface de travail stérile
- Gants, masque et tablier stériles.

## Méthode

- Placez tout le matériel nécessaire sur un plateau propre.
- Mettez des gants stériles, ainsi qu'un tablier et un masque stériles.
- Préparez une solution de fluorescéine à 20 % en dissolvant 20 g de fluorescéinate de sodium (poudre) dans 100 ml d'eau distillée stérile.
- Coupez dans le papier filtre des rectangles de 5 cm de largeur et 8 à 10 cm de longueur.
- Versez dans la cuvette une petite quantité de la solution de fluorescéine. Veillez à ne pas en renverser, car c'est une solution qui tache.
- Trempez le grand côté du papier filtre dans la solution de fluorescéine et ressortez-le immédiatement, car la solution est absorbée très rapidement par le papier (Figure 1).
- Placez les rectangles de papier filtre ainsi imprégnés sur une surface stérile et laissez-les sécher.
- Une fois le papier sec, servez-vous des ciseaux pour couper des bandelettes dans le sens de la largeur (le bout imprégné doit être à une extrémité de la bandelette, voir Figure 2).
- Entrez les bandelettes dans un récipient hermétique stérile (Figure 3).

**Figure 1** Tremper le grand côté du rectangle de papier filtre dans la solution de fluorescéine



**Figure 2** Découper des bandelettes dans le papier filtre de façon à ce que le bout imprégné soit à une extrémité de la bandelette



**Figure 3** Entrez les bandelettes dans un récipient hermétique stérile

